



231012340808

# 检测报告

## Test Report

(2024) 苏中检(委)字第(07104)号

检测类别: 委托检测

委托单位: 江苏伟杰环保科技有限公司

项目名称: 废水、噪声

江苏中聚检测服务有限公司

Jiangsu zhongju testing services co.Ltd

二〇二四年七月十五日



## 检测报告声明

- 一、本报告无本公司检验检测专用章及骑缝章无效。
- 二、对本报告如有异议者，请于收到报告之日起十五日内向本公司提出异议，逾期不提出，则视为认可本报告。
- 三、本报告无编制、审核、授权签发人签名无效。
- 四、本检测报告只对所检样品检测项目的检测结果负责。对委托人送检的样品，本公司的检验检测报告对样品所检项目的符合性情况负责，送检样品的代表性和真实性由委托人负责。
- 五、本报告未经本公司书面批准，不得以任何方式部分复制；经同意复制的复制件，应由本公司加盖公章确认。

江苏中聚检测服务有限公司

地 址：盐城经济技术开发区盐渎东路 8 号 A16

邮 编：224000

电 话：0515-88304880

传 真：0515-89898595

# 检测报告

委托单位	江苏伟杰环保科技有限公司		
联系人	夏义	联系电话	15862076557
受检单位	江苏伟杰环保科技有限公司		
受检单位地址	盐城市大丰区华丰工业园		
样品类别	废水、噪声		
样品来源	现场采样	采样人	商银东、孙伟、顾忠雪、杨浩
检测结果	见第 2-5 页		
附注	1.依据 HJ 91.1-2019《污水监测技术规范》，当测定结果低于分析方法检出限时，以“方法检出限”加标志位“L”表示。		

编制(杨金丽): 杨金丽

一审(王慧梅): 王慧梅

二审(李伟): 李伟

签发(周勇军): 周勇军

检验检测专用章

签发日期: 2024年07月15日

# 废水检测结果

采样日期: 2024 年 07 月 05 日

分析日期: 2024 年 07 月 06 日

采样地点		废水总排口 DW001			检出限	单位	
样品编号	2407002FS010101	2407002FS010102	2407002FS010103				
样品状态	浅黑、有异味、透明、无油膜	浅黑、有异味、透明、无油膜	浅黑、有异味、透明、无油膜				
采样时间	10: 32	11: 32	12: 32				
检测项目	硝基苯类	硝基苯	0.04L	0.04L	0.04L	0.04	µg/L
		邻-硝基甲苯	0.04L	0.04L	0.04L	0.04	µg/L
		间-硝基甲苯	0.04L	0.04L	0.04L	0.04	µg/L
		对-硝基甲苯	0.04L	0.04L	0.04L	0.04	µg/L
		间-硝基氯苯	0.05L	0.05L	0.05L	0.05	µg/L
		对-硝基氯苯	0.05L	0.05L	0.05L	0.05	µg/L
		邻-硝基氯苯	0.05L	0.05L	0.05L	0.05	µg/L
		对-二硝基苯	0.05L	0.05L	0.05L	0.05	µg/L
		间-二硝基苯	0.05L	0.05L	0.05L	0.05	µg/L
		2,6-二硝基甲苯	0.05L	0.05L	0.05L	0.05	µg/L
		邻-二硝基苯	0.05L	0.05L	0.05L	0.05	µg/L
		2,4-二硝基甲苯	0.05L	0.05L	0.05L	0.05	µg/L
		2,4-二硝基氯苯	0.04L	0.04L	0.04L	0.04	µg/L
		3,4-二硝基甲苯	0.05L	0.05L	0.05L	0.05	µg/L
	2,4,6-三硝基甲苯	0.05L	0.05L	0.05L	0.05	µg/L	
	硝基苯类	未检出	未检出	未检出	/	µg/L	
备注		无					

## 废水检测结果

采样日期: 2024 年 07 月 05 日

分析日期: 2024 年 07 月 06-08 日

采样地点		废水总排口 DW001			检出限	单位	
样品编号		2407002FS010101	2407002FS010102	2407002FS010103			
样品状态		浅黑、有异味、透明、无油膜	浅黑、有异味、透明、无油膜	浅黑、有异味、透明、无油膜			
采样时间		10: 32	11: 32	12: 32			
检测项目	总磷	1.71	1.76	1.85	0.01	mg/L	
	悬浮物	88	83	79	/	mg/L	
	化学需氧量	388	376	382	4	mg/L	
	氨氮	22.7	20.5	21.8	0.025	mg/L	
	石油类	0.75	0.70	0.72	0.06	mg/L	
	挥发酚	0.06	0.05	0.07	0.01	mg/L	
	阴离子表面活性剂	0.897	0.858	0.936	0.05	mg/L	
	全盐量	1.24×10 <sup>3</sup>	1.28×10 <sup>3</sup>	1.31×10 <sup>3</sup>	3	mg/L	
	苯胺类	0.03L	0.03L	0.03L	0.03	mg/L	
	苯	0.4L	0.4L	0.4L	0.4	μg/L	
	甲苯	0.3L	0.3L	0.3L	0.3	μg/L	
	二甲苯	间,对-二甲苯	0.5L	0.5L	0.5L	0.5	μg/L
		邻-二甲苯	0.2L	0.2L	0.2L	0.2	μg/L
二甲苯		未检出	未检出	未检出	/	μg/L	
备注		无					

## 废水检测结果

采样日期: 2024 年 07 月 05 日

分析日期: 2024 年 07 月 06 日

采样地点		雨水排放池 DW002			检出限	单位
样品编号	2407002FS020101	2407002FS020102	2407002FS020103			
样品状态	无色、无异味、透明、无油膜	无色、无异味、透明、无油膜	无色、无异味、透明、无油膜			
采样时间	10: 23	11: 23	12: 23			
检测项目	悬浮物	10	12	9	/	mg/L
	化学需氧量	30	27	29	4	mg/L
备注		所采雨水为管道中积存雨水。				

## 厂界噪声检测结果

所属功能区	3 类	检测日期	昼间 2024 年 07 月 05 日		
			夜间 2024 年 07 月 05 日		
声级计校准	昼间 测量前: 93.8 dB (A) 测量后: 93.8 dB (A)		天气	昼间 天气: 晴 风速: 1.2 m/s	
	夜间 测量前: 93.8 dB (A) 测量后: 93.8 dB (A)			夜间 天气: 晴 风速: 1.4 m/s	
测点号	测点位置	等 效 声 级 (Leq)			
		昼间		夜间	
		测量时间	测量值 dB (A)	测量时间	测量值 dB (A)
Z1	厂界外 1 米	10: 32-10: 42	59.9	22: 03-22: 13	51.5
Z2	厂界外 1 米	10: 46-10: 56	61.8	22: 17-22: 27	52.2
Z3	厂界外 1 米	11: 01-11: 11	58.2	22: 32-22: 42	50.5
Z4	厂界外 1 米	11: 15-11: 25	59.0	22: 46-22: 56	52.8
Z5	厂界外 1 米	11: 30-11: 40	59.3	23: 01-23: 11	51.0
Z6	厂界外 1 米	11: 44-11: 54	60.2	23: 16-23: 26	52.1
备注	1.测量期间, 企业正常生产。				

附件 1: 检测依据

附件 2: 主要检测用仪器

附件 3: 测点示意图

附件 4: 质量控制结果统计表

\*\*\*\*\*报告结束\*\*\*\*\*

## 附件 1:

## 检测依据

类别	检测项目	检测依据
废水	总磷	水质 总磷的测定 钼酸铵分光光度法 GB/T 11893-1989
	悬浮物	水质 悬浮物的测定 重量法 GB/T 11901-1989
	化学需氧量	水质 化学需氧量的测定 重铬酸盐法 HJ 828-2017
	氨氮	水质 氨氮的测定 纳氏试剂分光光度法 HJ 535-2009
	全盐量	水质 全盐量的测定 重量法 HJ/T 51-1999
	石油类	水质 石油类和动植物油类的测定 红外分光光度法 HJ 637-2018
	挥发酚	水质 挥发酚的测定 4-氨基安替比林分光光度法 HJ 503-2009
	阴离子表面活性剂	水质 阴离子表面活性剂的测定 亚甲蓝分光光度法 GB/T 7494-1987
	苯胺类	水质 苯胺类化合物的测定 N-(1-萘基)乙二胺偶氮分光光度法 GB/T 11889-1989
	苯	水质 挥发性有机物的测定 吹扫捕集/气相色谱-质谱法 HJ 639-2012
	甲苯	
	二甲苯	
间,对-二甲苯		
	邻-二甲苯	



附件 1 (续) :

检测依据

类别	检测项目	检测依据
废水	硝基苯	水质 硝基苯类化合物的测定 气相色谱-质谱 HJ 716-2014
	邻-硝基甲苯	
	间-硝基甲苯	
	对-硝基甲苯	
	间-硝基氯苯	
	对-硝基氯苯	
	邻-硝基氯苯	
	对-二硝基苯	
	间-二硝基苯	
	2,6-二硝基甲苯	
	邻-二硝基苯	
	2,4-二硝基甲苯	
	2,4-二硝基氯苯	
	3,4-二硝基甲苯	
2,4,6-三硝基甲苯		
噪声	工业企业厂界环境噪声	工业企业厂界环境噪声排放标准 GB 12348-2008

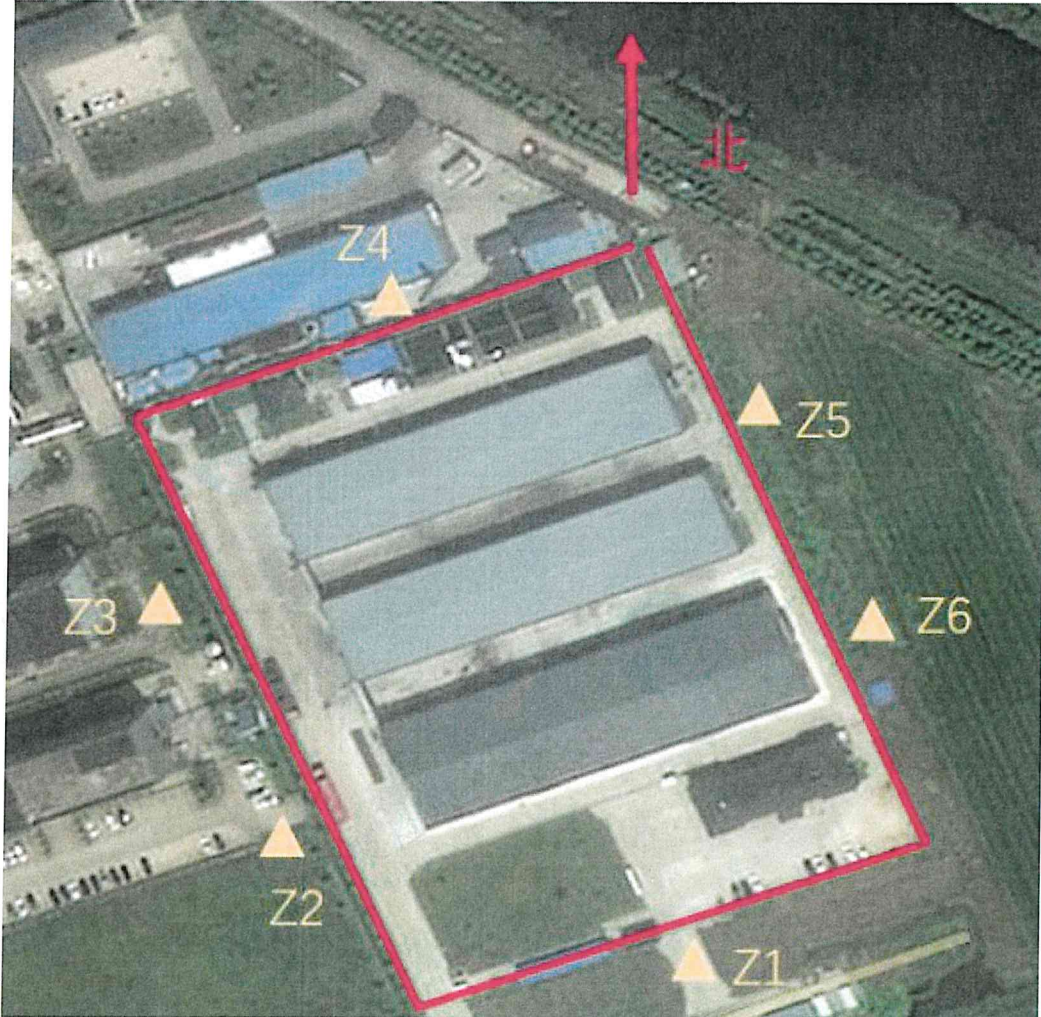
附件 2:

主要检测用仪器

序号	编号	名称	型号	检定/校准/核查有效期
1	jszj-512/513	气相色谱质谱联用仪	Clarus 690/Clarus SQ 8S	2025.12.19
2	jszj-421	紫外可见分光光度计	T6	2024.10.09
3	jszj-005	紫外可见分光光度计	T6	2024.07.30
4	jszj-003	梅特勒电子精密天平	MS105DU	2024.10.08
5	jszj-440	电热鼓风干燥箱	GZX-9076MBE	2024.11.20
6	jszj-483	COD 自动消解回流仪	HCA-112	/
7	jszj-074	COD 自动消解回流仪	YHCOD-100	/
8	jszj-125	红外分光测油仪	OIL460	2024.10.09
9	jszj-510/511	气相色谱质谱联用仪	Clarus 690/Clarus SQ 8S	2025.11.29
10	jszj-517	自动进样器	Atomx	/
检测环境:		温度 19-26°C	相对湿度 45-55%	

附件 3:

测点示意图



注： ▲ 表示噪声监测点位

附件 4:

质量控制结果统计表

委托单位: 江苏伟杰环保科技有限公司

序号	分析项目	样品类别	样品数(个)	☑全程序空白 ☑运输空白		现场平行/加采		室内平行		加标回收检查			有证标准样品/质控样品			合格 率%
				检查 数	合格 数	检查 数	合格 数	检查 数	合格 数	检查 数	回收 率%	合格 数	检测值	标准值	合格 数	
1	阴离子表面活性剂		3	1	1	1	1	1	1	1	97	1	/	/	/	100
2	总磷		3	1	1	1	1	1	1	1	96	1	/	/	/	100
3	悬浮物		6	/	/	/	/	/	/	/	/	/	/	/	/	/
4	化学需氧量		6	1	1	1	1	2	2	/	/	/	498mg/L 49mg/L	500±5%mg/L 50±5%mg/L	2	100
5	氨氮		3	1	1	1	1	1	1	1	92	1	/	/	/	100
6	全盐量		3	/	/	/	/	/	/	/	/	/	/	/	/	/
7	石油类	废水	3	1	1	1	1	/	/	1	100	1	/	/	/	100
8	挥发酚		3	1	1	1	1	1	1	1	97	1	/	/	/	100
9	苯胺类		3	1	1	1	1	1	1	1	96	1	/	/	/	100
10	苯		3	2	2	1	1	1	1	2	119-128	2	/	/	/	100
11	甲苯		3	2	2	1	1	1	1	2	119-124	2	/	/	/	100
12	间,对-二甲苯		3	2	2	1	1	1	1	2	78-94	2	/	/	/	100
13	邻-二甲苯		3	2	2	1	1	1	1	2	65-92	2	/	/	/	100
14	工业企业厂界环境 噪声	噪声	12	/	/	/	/	/	/	/	/	/	/	/	/	/



## 附件 4 (续) :

## 质量控制结果统计表

委托单位: 江苏伟杰环保科技有限公司

序号	分析项目	样品类别	样品数(个)	☑全程序空白 ☐运输空白		现场平行/加采		室内平行		加标回收检查			有证标准样品/质控样品			合格率%
				检查数	合格数	检查数	合格数	检查数	合格数	检查数	回收率%	合格数	检测值	标准值	合格数	
15	硝基苯	废水	3	1	1	1	1	1	1	1	70	1	/	/	/	100
16	邻-硝基甲苯		3	1	1	1	1	1	1	1	70	1	/	/	/	100
17	间-硝基甲苯		3	1	1	1	1	1	1	1	72	1	/	/	/	100
18	对-硝基甲苯		3	1	1	1	1	1	1	1	72	1	/	/	/	100
19	间-硝基氯苯		3	1	1	1	1	1	1	1	71	1	/	/	/	100
20	对+邻-硝基氯苯		3	1	1	1	1	1	1	1	71	1	/	/	/	100
21	对-二硝基苯		3	1	1	1	1	1	1	1	78	1	/	/	/	100
22	间-二硝基苯		3	1	1	1	1	1	1	1	85	1	/	/	/	100
23	2,6-二硝基甲苯		3	1	1	1	1	1	1	1	72	1	/	/	/	100
24	邻-二硝基苯		3	1	1	1	1	1	1	1	80	1	/	/	/	100
25	2,4-二硝基甲苯		3	1	1	1	1	1	1	1	74	1	/	/	/	100
26	2,4-二硝基氯苯		3	1	1	1	1	1	1	1	72	1	/	/	/	100
27	3,4-二硝基甲苯	3	1	1	1	1	1	1	1	76	1	/	/	/	100	
28	2,4,6-三硝基甲苯	3	1	1	1	1	1	1	1	72	1	/	/	/	100	